

Quadro

UPUTE ZA UPOTREBU KUHINJSKA NAPA

**CH-6005 Inox
CH-6005 White**



HRVATSKI

SADRŽAJ

UPOZORENJE

GLAVNI PARAMETRI

OPIS UREĐAJA

MONTAŽA

RAD

ZAMJENA BULB

ČIŠĆENJE I ODRŽAVANJE

ODLAGANJE

Prijateljski odnos prema okolišu

Prema Pravilniku o Gospodarenju otpadnim električnim i elektroničkim uređajima i opremom ((N.N. br. 74/07, 42/14, 48/14 i 107/14.) i EU Directive: 2002/96/EC i 2012/19/EU za proizvode uz koji je prikazan znak prekrižene kante za otpatke, skrećemo pozornost da se taj proizvod ne smije tretirati kao standardni kućni otpad.

Ispravnim postupanjem, zbrinjavanjem i recikliranjem proizvoda, sprječavate potencijalne negativne posljedice na ljudsko zdravlje i okoliš, koji mogu nastati zbog neadekvatnoga zbrinjavanja ili bacanja ovog proizvoda. Za više informacija o recikliranju i zbrinjavanju ovog proizvoda, molim kontaktirajte vaš lokalni ured za zbrinjavanje opasnog otpada ili vašu trgovinu gdje ste kupili proizvod.

**EZ Izjava o sukladnosti**

Ovaj uređaj proizveden je u skladu sa važećim Europskim normama o sigurnosti (LVD Directive 2014/35/EU) i elektromagnetskoj kompatibilnosti (EMC Directive 2004/108/EC), ERP Direktivi (642/2009/EC), RoHS Direktivi (2011/65/EU), Eko dizajn Direktivi 2009/125/EC i Direktivi o energetskeom označavanju proizvoda 2010/30/EU, Uredba 65/2014, 66/2014.



Dodatne informacije i EZ Izjavu o sukladnosti možete pronaći na internet stranici: www.inem.hr ili www.quadro-electronics.com

UPOZORENJE

1. Ne smije biti dostatno provjetravanje prostorije kada je napa koristi u isto vrijeme kao i aparati koji rade na plin ili druga goriva.
2. Ne provjeravati stanje filtera dok napa radi.
3. Ne dirajte žarulju pola sata nakon upotrebe aparata.
4. Ne flambirajte ispod nape.
5. Izbjegavajte otvaranje Gasometra kada nema tavi na štednjaku, štetno je za filter te postoji opasnost od požara.
6. Stalno provjeravajte hranu koja se prži zbog mogućnosti pregrijavanja ulja.
7. Ako je strujni kabel oštećen, mora ga zamjeniti serviser ili kvalificirana osoba.
kako bi se izbjegla opasnost.
8. Priključnice za napu moraju biti smještene tako da su lako dostupne za korisnika nakon instalacije. Provjerite je li priključni napon napajanja odgovara onom na aparatu.
9. Postoji opasnost od požara, ako se čišćenje ne provodi u skladu s uputama.
10. Ovaj uređaj se može koristiti od strane djece u dobi od 8 godina i iznad i osoba sa smanjenim fizičkim, osjetilnim ili mentalnim sposobnostima ili nedostatak iskustva i znanja, ako oni imaju dano dopuštenje ili ih uputstva za korištenje.
11. Djeca ne smiju igrati s aparatom.
12. Čišćenje i održavanje nesmiju raditi dijeca bez nadzora.
13. Kada je napa u postupku popravljavanja, održavanje, zamjena dijelova, molimo izvucite utikač, osigurajte sigurnost za ljude.

14. Da bi napu zaštitli od korozije, treba ju redovno čistiti.
15. Zrak se ne smije ispuštati u dimnjak koji se koristi za ispuh pare iz plinskih aparata ili drugih goriva.
16. Pravilnik o ispuštanje zraka mora biti ispunjen.
17. Kada se napa se nalazi iznad uređaja plinom, minimalna udaljenost između površine oslanjanja za posuđe za kuhanje na štednjaku mora biti najmanje 65 cm.
18. S obzirom na upute za metode fiksiranja i kako aparat za učvrstiti na potpori, pročitajte "Postavljanje".
19. Što se tiče uputa za zamjenu žarulje "Zamjena žarulje".
20. Što se tiče uputa o načinu i učestalosti "Čišćenje i ODRŽAVANJE".

OPREZ:

Dostupni dijelovi se mogu pregrijati ako se sa uređajima za kuhanje. Molimo pročitajte ove upute pažljivo: one sadrže važne informacije koje se odnose na sigurnost rad, postavljanje i održavanje aparata.

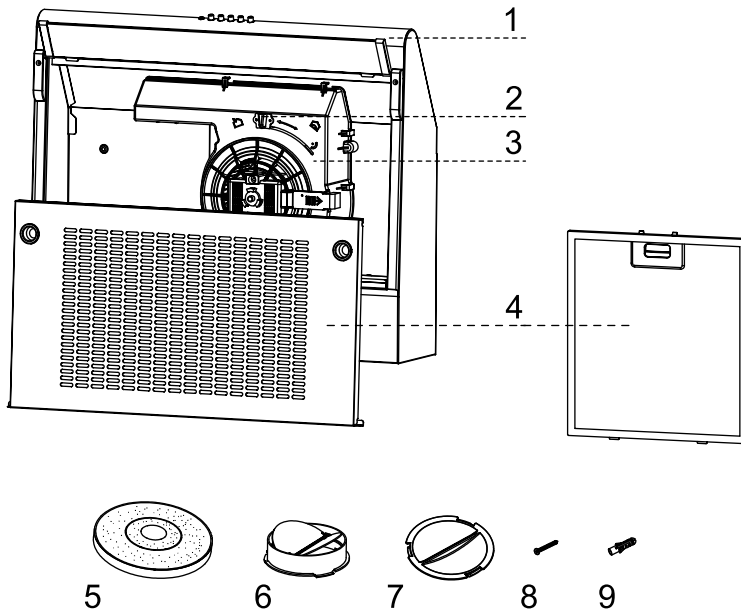
Glavni parametri

Nazivni napon i frekvencija: 220-240V 50 / 60Hz (za neke modele)

Motor ulazna snaga: 125W

U određenim okolnostima električni aparat može biti opasan.

OPIS UREĐAJA



1. Napa
2. Gumb za ventilaciju
3. Tijelo nape
4. Filter (nije obavezno)
5. Karbonski filter
6. Provjera ventila
7. Poklopac izlaza zraka
8. Šarafi
9. Plastične tiple

Informacija

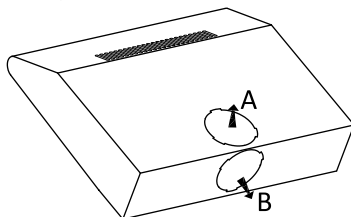
Potreban je dovoljan protok zraka za pravilno korištenje.

Pri ocjeni tlak zraka, cijeli sustav ventilacije u kuća / stan se mora uzeti u obzir, na primjer za ploču i / ili plinski štednjak ovo pravilo ne vrijedi.

Vladini propisi se moraju poštivati za transport.

Ispušni zrak. Ako se izvlači napa koristi u cirkulaciji mod zraka s filterom sa aktivnim ugljenom, nema operativnih ograničenja.

Ako odaberete način rada za ekstrakciju-zraka, odabrati A ili B za ispuštanje zraka, a instalirati ventil na otvor ventila.



Pripremite instalaciju:

Pobrinite se da je isključeno prije početka instalacije.

Utikač na mjestu gdje ga je lako ukopčati i iskopčati.

Za instaliranje trebate dva pomoćnika. Trebat će vam Sljedeći alati i materijali za dovršenje instalacije.

Alati:

Izbušite primjereno vašem zidu

Phillips odvijač

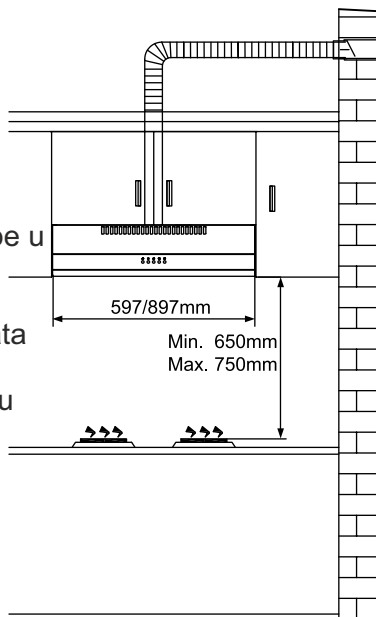
Metar

Ručna pila

Instalacija rad i električne instalacije mora biti učinjeno od strane stručne osobe u skladu sa svim važećim standardima uključujući i protupožarna pravila.

Ne ispuštati otpadni zrak od drugih aparata plin ili druga goriva. Propisi koja se odnosi na ispuštanje zraka moraju biti ispunjena.

Napa treba biti postavljena na razmak od najmanje 65cm iznad površine za kuhanje.



MONTAŽA

Prije instaliranja:

Pažljivo pročitajte upute.

Raspakirajte napu i dali rade sve funkcije te dali voltaža odgovara naljepnici na uređaju.

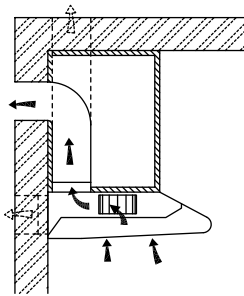
Provjerite područje za montažu te mjesto na kojem bušite dali ima kablova u zidu.

Čelične i staklene površine su jako osjetljive, vodite računa o njima.

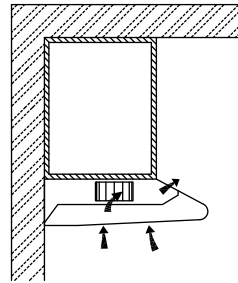
Žaštite površinu za kuhanje kartonom.

Proizvođač ne odgovara za nepoštivanje svih sigurnosnih propisa na snazi za ispravan i normalan rad električnih dijelova.

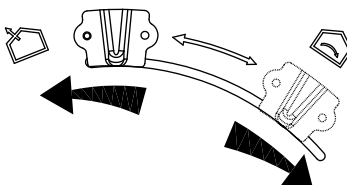
Izaberite mod ventiliranja:



Zrak ide van



Zrak cirkulira



Gumb za ventilaciju pozicija

Način Zrak ide van: Uključite odzračivanje ovdje.

Cirkulacija-zraka način: Okrenite venting gumb ovdje.

Instalacija montaža ormara:

1. Izbušite rupu 130mm promjera i četiri 3.5mm promjera kao na slici.

POZOR: Ako vaš napa radi u modu cirkulacije zraka, nije potrebno bušiti rupu promjera 130mm.

.2.Koristite četiri vijka za fiksiranje nape,

1. Za montiranje na zid, izbušiti dvije rupe 10mm uz otvor ventila na vrhu napa je u poziciji kao na slici.

Uvjerite se da je poklopac motora točno iznad ploče za kuhanje.

2. Umetnite dvije plastike tiple (Isporučen) u rupe.

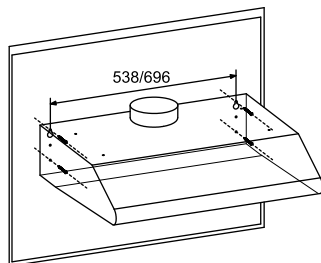
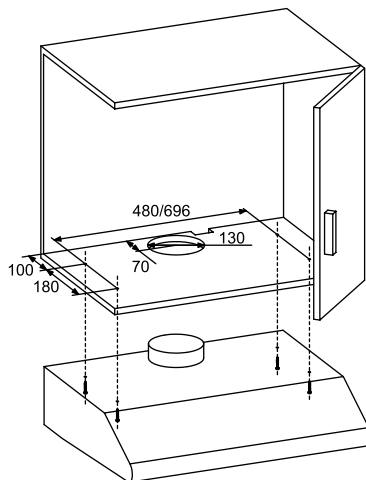
3. Umetnite dva vijka u gornje dvije plastične tiple i zategnuti

te ostavite 3 mm da viri iz zida.

4. Postavite napu na dva vijka i označite druga dva vijka.

5. Uklonite poklopac i izbušite zadnje dvije rupe za vijke i umetnite plastične tiple.

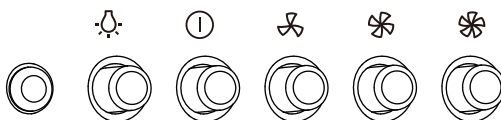
6. Postavite poklopac motora na gornje vijke umetnite donje vijke i potpuno pritegnite sve vijke.









Informacija







Nesmije se koristiti za usis para iz plinskih aparata i drugih goriva.

OPERATION Switch A:



-  Indikacijsko svijetlo
(Za neke modele)
-  ON/OFF prekidač za svijetlo.
Upalite svijetlo te ponovno pritisnite za gašenje.
-  Prekidač za OFF motora: Pritisnite ovaj prekidač za zaustavljanje motora
-  Prekidač za brzinu: Pritiskom na ovaj prekidač motor radi sporom brzinom.
-  Prekidač za brzinu: Pritiskom na ovaj prekidač motor radi srednjom brzinom.
-  Prekidač za brzinu: Pritiskom na ovaj prekidač motor radi velikom brzinom.

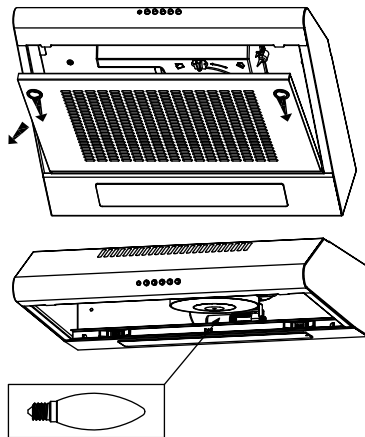
Prekidač B:

-  0 Ugašeno svijetlo.
-  1 Upaljeno svijetlo.
-  0 Ugašen motor.
-  1 Motor radi sporom brzinom.
-  2 Motor radi srednjom brzinom.
-  3 Motor radi velikom brzinom.



ZAMJENA ŽARULJE

1. Isključite mrežni utikač
2. Uklonite masnoću filter.
3. Vratite lampu (komercijalno Dostupno sa žarnom niti žarulje (max.40W) ili halogena žarulja (max. 28 W) E14 tip).
4. Ponovno umetnite mrežni utikač



Informacija

Čistiti ventilator i filter, da se ne skuplja masnoća.

ČIŠĆENJE I ODRŽAVANJE

Odvojite napu iz napajanja prije čišćenja ili servisiranja.

1. Koristite blagi sapun ili deterdžent za čišćenje poklopca.
2. Ne koristite oštre lužine ili abrazivna sredstva.
3. Izbjegavajte ribanje ili perilica suđa.
4. Filter se može prati pomoću blagog sapuna ili deterdženta. (Također filter može zahtijevati zamjenu.)
5. Ugljen filter se ne može očistiti i mora se zamijeniti redovito.

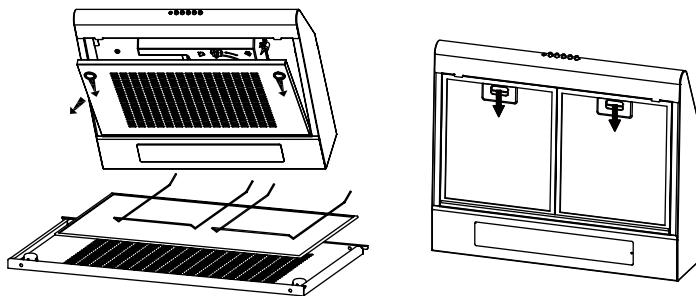
Informacija

voda za čišćenje ne smije na motor, upravljačke prekidače itd električne dijelove.

Preporučljivo je očistiti metalni filter svaka tri mjeseca, obavljanje sljedeće upute:

1. Uklonite metalni filter od nape i operite ga u otopini vode i neutralnog tekućeg deterdženta.

2. Isperite temeljito s toplom vodom i ostavite da se osuši.
3. Metalni filter može promijeniti boju nakon nekoliko pranja. To nije razlog za prigovor ili zamjenu metalnog filtera za korisnike.

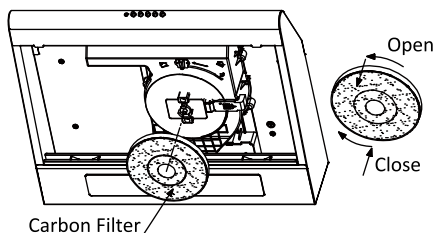


Informacija

Postoji opasnost od požara, ako se čišćenje ne provodi u skladu s uputama.

Ugradnja filtera ugljika:

1. Uklonite masnoću s filtera
2. Filter ugljen se nalazi na kraju motora. Skretanje ugljik filtera dok je odvijen.
3. Ponovo novi ugljični filter, primijeniti obrnuti postupak re-instalacije.



Upozorenje: ugljik filter ne može oprati ili reciklirati. Trebao bi se zamijeniti nakon otprilike 2-3 mjeseca korištenja.

Napomena: Ugljični filter ne isporučuje s uređajem.



Quadro
www.quadro-electronics.com